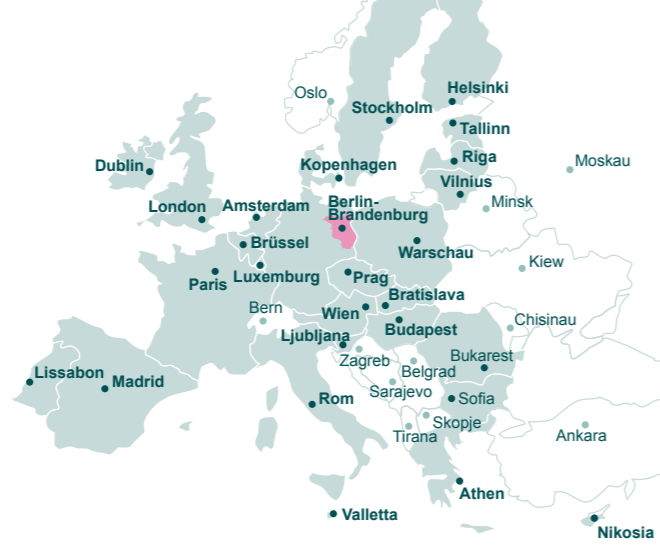


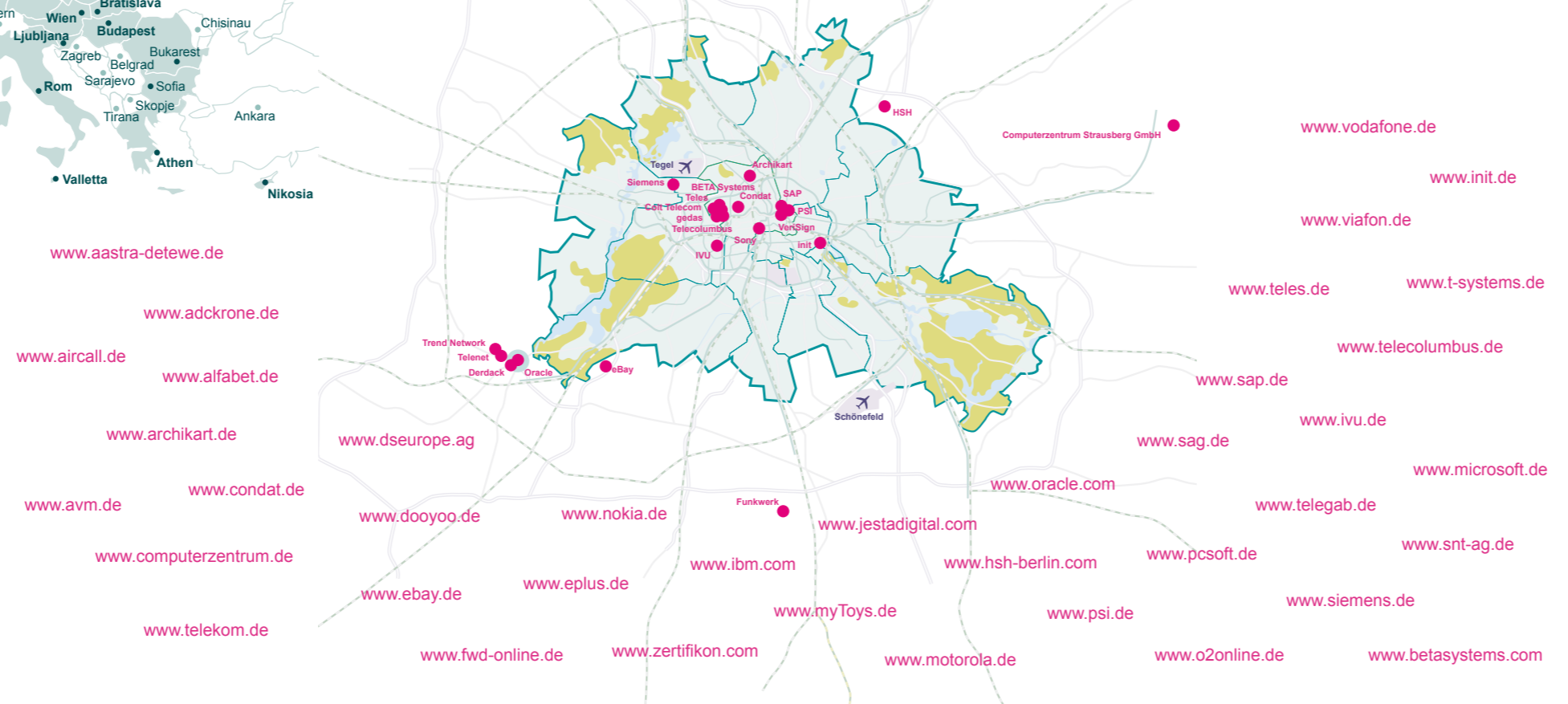
Hauptstadtregion Berlin-Brandenburg Kompetenz in der Mitte Europas



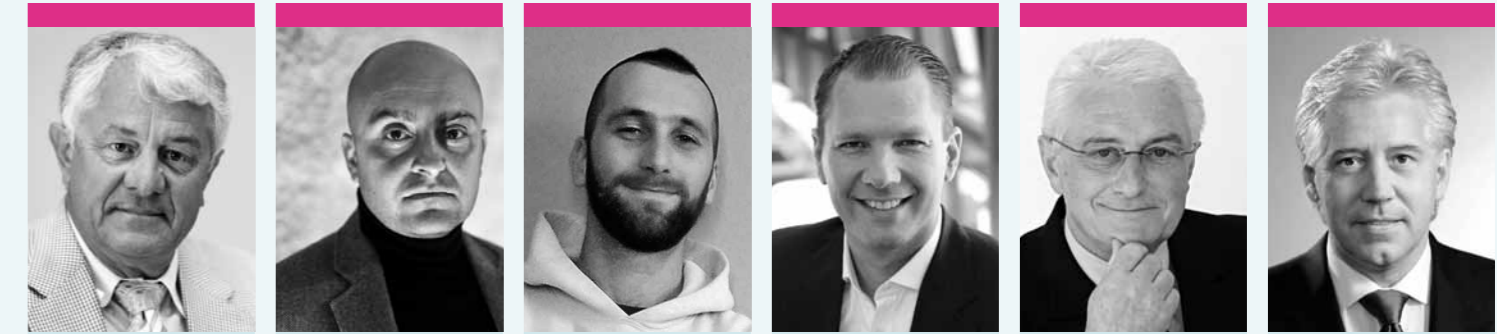
Standortvorteile auf einen Blick

- Mehr als 5.700 IT-Unternehmen mit fast 50.000 Beschäftigten und einem Umsatz von mehr als zehn Milliarden Euro jährlich
- Standort großer internationaler Unternehmen wie Siemens, IBM, Motorola, Oracle und eBay
- Hauptsitze oder Niederlassungen von 20 der 30 größten E-Business-Firmen in Deutschland
- Größtes geschlossenes Breitbandverteilernetz in Europa mit 1,4 Millionen DSL-Anschlüssen allein in Berlin
- Größtes Potenzial an Fachkräften für IT und Telekommunikation in Deutschland
- Erfolgreicher Testmarkt für neue Anwendungen und Dienste
- Standort der IFA, der weltweit größten Messe für Consumer Electronics
- Bedeutender Treffpunkt der Branche mit Berlin Web Week, Droidcon, LinuxTag
- Beispielhaft dichte und moderne Telekommunikationsinfrastruktur sowie zahlreiche Rechenzentren

Informations- und Kommunikationstechnik Made in Berlin-Brandenburg



Engagiert in Deutschlands Hauptstadtregion



„Das Hasso-Plattner-Institut hat seit 1999 gut 800 Absolventen hervorgebracht – praxisnah ausgebildete IT-Ingenieure mit hervorragenden Karrierechancen. Und an der HPI School of Design Thinking lehren wir seit 2007, wie man frische neue Ideen für nutzerfreundliche Produkte und Dienstleistungen entwickelt.“ **Prof. Dr. h. c. mult. Hasso Plattner | Aufsichtsratsvorsitzender | SAP AG | www.hpi.uni-potsdam.de | www.hp-ventures.com**

„Die kreative Hauptstadt. Die Hauptstadt der Kreativen. Es gibt nur wenige Städte auf der Welt, die schon immer kreativ sein mussten, um ihrer Entwicklung willen. Und es gibt noch weniger Städte auf der Welt, die auch noch eine große Anziehungskraft auf Kreative, Künstler und Querdenker ausstrahlen. Berlin vereint beides in sich.“

Amir Kassaei | CCO | DDB Worldwide Communications Group | www.ddb.com

„Berlin ist für uns und viele andere Gründer ein Silicon Valley der Kreativwirtschaft. Gerade die Mobile-Branche findet in Berlin gute Bedingungen vor und konnte sich rasant entwickeln. Unser Unternehmen ist direkt aus einer der Keimzellen der Berliner Kreativwirtschaft, der UdK Berlin, entstanden. Wir sehen uns als Beispiel dafür, wie sich in Berlin künstlerische, gestalterische und technologische Kompetenzen gegenseitig befruchten und Produkte entstehen lassen, die weltweit von sich reden machen können.“

Roman Hänslar | Gründer aka-aki-networks GmbH | www.aka-aki.com

„Der Standort Dreilinden bietet eBay in Deutschland sehr gute Rahmenbedingungen. Die Nähe zur Metropole Berlin ist zudem besonders attraktiv für unsere Mitarbeiter, denn viele schätzen das internationale und kreative Umfeld – im Job und im Privatleben.“

Dr. Stephan Zoll | Geschäftsführer | eBay GmbH | www.ebay.de

„Als sich die SSG AG 1995 gründete, hat sie sich einen Standort in Brandenburg mit Hauptstadtnähe ausgesucht. Das war eine gute Entscheidung. Das Potenzial gut ausgebildeter Menschen in Symbiose mit unserem Firmenstandort am Ruppiner See sorgt für Kreativität und Erfolg bei der Entwicklung innovativer IT-Lösungen. Bei der Entwicklung neuer Produkte wurde SSG auch hervorragend von der ZukunftsAgentur Brandenburg unterstützt – was ein weiterer Erfolgsfaktor für Betriebe in unserer Region ist.“

Peter Lange | Vorstandsvorsitzender | SSG Lange & Partner AG | www.ssg.de

„Berlin und Potsdam bieten beste Rahmenbedingungen für Oracle als weltweit größten Anbieter kompletter, offener und integrierter Business-Software und Hardware-Systeme. Unsere Mitarbeiter schätzen die Nähe zu Berlin und die Lebensqualität der Region.“

Jürgen Kunz | Geschäftsführer | ORACLE Deutschland B.V. & Co. KG | www.oracle.com

Mobilität und Kommunikation

Berlin-Brandenburg ist als Testmarkt für die großen Mobilfunkanbieter etabliert. Hier gingen die ersten UMTS-Netze „on air“ und hier bereiten Berlin und Brandenburg zusammen mit den Mobilfunkbetreibern die Einführung der nächsten Mobilfunktechnologie-Generation, Long Term Evolution (LTE), als Nachfolgetechnik von UMTS vor.

Die Region verfügt über eine weltweit anerkannte ausgezeichnete und innovative Forschungslandschaft. So wird im Mobile Communication Institute am Fraunhofer Heinrich-Hertz-Institut für Nachrichtentechnik die Mobilfunktechnologie in Zusammenarbeit mit Partnern in China weiterentwickelt. Das Leibniz-Institut für innovative Mikroelektronik erforscht und entwickelt drahtlose Kommunikationstechnologien und verbindet Grundlagenforschung mit angewandter Forschung. Mit der Teles WBI ist zudem einer der großen Anbieter von satellitengestützten Breitband-Internetzugangsdiensten und von Infrastruktursystemen für Telekommunikationsnetze in der Region ansässig.

E-Government

Dank zahlreicher hier beheimateter Bundes-, Landes- und Kommunalbehörden ist die Region Vorreiter für E-Government geworden. Ein großer Anteil der Gesamtaufwendungen für die öffentliche Verwaltung wird von hier aus gesteuert. Das hat die Großen der Branche nach Berlin gelockt: Microsoft Deutschland hat den Bereich Public Services hierher verlegt, IBM ist mit einem E-Government-Center vertreten, SAP hat seinen Platz in Berlin-Mitte, E-Plus eröffnete ein neues Büro und Google bezog sein Hauptstadtbüro.

Die Landesinitiative „Projekt Zukunft“ bringt in ihrer E-Government-Initiative Entwickler, Anbieter und Anwender zusammen und sorgt für nachhaltigen Erfolg. So bündelt das Fraunhofer E-Government-Zentrum die Kernkompetenzen aus acht Instituten zum Thema, hält das Testlabor für Entwicklung vor und sorgt auch für die Präsentation der Entwicklungen. Das Netzwerk Amt24 hat die Hauptstadtregion zu einem führenden E-Government-Zentrum in Europa entwickelt und bietet einen Lösungskatalog im Bereich des E-Governments an.

Sicherheit mit IT

Von besonders großer Bedeutung für die Hauptstadtregion ist E-Security. Deshalb haben international anerkannte Firmen und Forschungseinrichtungen wie Zertificon Solutions und Fraunhofer eSecurity Allianz hier ihren Sitz. Im Rahmen der Technologie-Initiative „Sicherheit mit IT“ von „Projekt Zukunft“ arbeiten Forscher, Entwickler und Anwender in Berlin in einem offenen Netzwerk an der Entwicklung IT-gestützter Sicherheitslösungen zum Schutz von Personen, Gebäuden, Großveranstaltungen und Dokumenten. Daneben vereinen Kooperationsnetzwerke wie „Security and Safety made in Berlin-Brandenburg“ zahlreiche Firmen, die sich um Anwendungen für den E-Pass, um IT-Sicherheit in den Kommunen, um wirtschaftlichen und sicheren Einsatz aller Leitsysteme in Gebäuden sowie um Sicherheit im öffentlichen Raum kümmern.

Die Länder Berlin und Brandenburg entwickelten zudem einen „Masterplan Sicherheitswirtschaft und -forschung“. Er ist Richtschnur für die Maßnahmen der nächsten Jahre und eines der Leitprojekte der gemeinsamen Innovationsstrategie.

E-Business-Region

Mit Studi VZ, PayPal, Groupon, der Scout-Gruppe und eBay sind in der Region bekannte Internetportale und E-Business-Unternehmen vertreten. Sie profitieren von der leistungsfähigen Telekommunikationsinfrastruktur, den hervorragenden Aus- und Weiterbildungsmöglichkeiten und den daraus resultierenden großen Potenzialen bestens ausgebildeter Mitarbeiterinnen und Mitarbeiter.

Konzerne wie der Spielwarenanbieter myToys, der Onlineshop Zalando oder der Online-Marktplatz eBay generieren hohe Umsätze. Mit vielen kleinen und mittelständischen Unternehmen und einer breitgefächerten Start-up-Szene ist Berlin-Brandenburg zudem führend in der E-Commerce und der E-Logistik-Branche.

Medien- und IKT-Standort Oberbaum City in Berlin | Bluetooth-Säule „Beamzone“, Medienwoche Berlin-Brandenburg | Berliner Fernsehturn | Medienwoche auf der IFA | 1. Nationaler IT-Gipfel mit Angela Merkel | Medien-Gipfel mit dem Regierenden Bürgermeister Klaus Wowereit | Studenten am Hasso-Plattner-Institut für Softwaresystemtechnik | IT-Branche aus Berlin-Brandenburg auf der CeBIT | Medien- und IT-Netzwerktreffen im fx.center, Potsdam-Babelsberg



Berlin-Brandenburg Innovativ, zentral, zukunftsorientiert

IKT-Standort

Berlin-Brandenburg ist ein bedeutender Standort für die Entwicklung neuer Technologien: circa 5.700 Unternehmen mit fast 50.000 Beschäftigten bieten IT-Lösungen für Handel, Industrie und Verwaltung an. Die Branche erwirtschaftet in der Region einen jährlichen Umsatz von mehr als zehn Milliarden Euro. Viele internationale Größen der IT- und Telekommunikationsbranche, wie Siemens, IBM, Telekom, Nokia, E-Plus, O2, Vodafone, Motorola, Microsoft, SAP, Aastra, ADC Krone, AVM, T-Systems und Oracle, haben sich in der Hauptstadtregion niedergelassen. Daneben arbeiten zahlreiche mittelständische und kleine Unternehmen sowie Start-ups mit vielversprechenden Ideen an innovativen Produkten. Sie alle, die großen wie die kleinen Unternehmen, sind voller Optimismus und zukunftsorientiert. Deshalb verwundert es nicht, dass jährlich mit der IFA die weltgrößte Messe für Consumer Electronics in Berlin stattfindet.

Attraktiver Markt mit Ost-West-Kompetenz

Berlin ist die Hauptstadt des wirtschaftlich stärksten Landes in Europa. Einst das Symbol der Teilung, ist die Stadt heute der Ort, an dem Ost- und Westeuropa miteinander verschmelzen. In der deutschen Hauptstadtregion finden Investoren interessante Kooperationspartner aus der ganzen Welt. Rund ein Drittel der 50 größten globalen Unternehmen – unter ihnen Sony Germany, Siemens, IBM, eBay, Universal, Vodafone und Viacom Germany – engagieren sich in Berlin-Brandenburg und nutzen diese traditionelle Ost-West-Drehscheibe.

Die Hauptstadtregion selbst ist wegen ihrer Größe gleichzeitig ein interessanter Absatzmarkt für innovative IT-Lösungen. International orientierte Unternehmen profitieren von dem hier vorhandenen Wissen, den gesammelten Erfahrungen und erworbenen Sprachkenntnissen – Menschen aus 190 Staaten leben und arbeiten in der Region – und von den rund 200 Institutionen, die in Berlin-Brandenburg Ost-West-Kooperationen fördern. Die Menschen in den Institutionen und Unternehmen gestalten die kreative und inspirierende Atmosphäre der Hauptstadtregion und profitieren zugleich von ihr.

Capital of Talents

Die Wissenschafts-, Forschungs- und Kulturlandschaft der Region ist einmalig in Europa. Rund 180.000 Studenten sind an den 27 öffentlichen Hochschulen, Universitäten, Fachhochschulen und an den 23 privaten Hochschulen eingeschrieben. Anerkannte hoch spezialisierte Forschungseinrichtungen, insbesondere auf dem Gebiet der Breitbandkommunikation, wie das Ferdinand-Braun-Institut für Höchstfrequenztechnik Berlin (FBH) und das Fraunhofer-Institut für Nachrichtentechnik mit seinem Heinrich-Hertz-Institut, unterstützen die Arbeit der Unternehmen. Die Deutsche Telekom hat mit den T-Labs an der Technischen Universität Berlin ihre innovative Spitzenforschung in der Hauptstadtregion gebündelt. Die Fraunhofer-IuK-Gruppe, eine deutschlandweite Vernetzung von 18 Fachinstituten, ist der größte europäische Verbund für anwendungsorientierte Forschung im Bereich Informations- und Kommunikationstechnik. Fünf Fraunhofer-Institute, fünf Hochschulen und zwölf Wirtschaftsunternehmen haben sich zum „Fraunhofer-Innovationscluster Sichere Identität“, gefördert von den Ländern Berlin und Brandenburg, zusammengeschlossen. Ziel ist, Technologien, Verfahren und Produkte anzubieten, mit deren Hilfe ein Nachweis der Identität von Personen, Objekten und geistigem Eigentum in der realen und virtuellen Welt ermöglicht wird. Am Hasso-Plattner-Institut Potsdam, einem universitären Exzellenz-Center, werden junge Menschen praxisnah zu IT-Ingenieuren ausgebildet und auch das Leibniz-Institut für innovative Mikroelektronik in Frankfurt / Oder besitzt einen hervorragenden Ruf wegen seiner Leistungen bei der Entwicklung drahtloser Kommunikationstechnologien. Diese große Vielfalt und gute Mischung von Forschungseinrichtungen und Unternehmen machen die Stärke und Attraktion der Wirtschaftsregion Berlin-Brandenburg aus.



Wahrzeichen mit Tradition:
Der Funkturm auf dem Berliner Messegelände

Herausgeber: Berlin Partner GmbH in Kooperation mit der ZAB Zukunftsagentur Brandenburg GmbH, im Auftrag der Senatsverwaltung für Wirtschaft, Technologie und Frauen des Landes Berlin und des Ministeriums für Wirtschaft und Europaangelegenheiten des Landes Brandenburg.

Design: Fuenfwerken Design AG Berlin
Druck: M8 Medien Berlin

Fotos: Titel: IT-Stecker, Berlin Partner GmbH/essence; Oberbaum City: Peter Thieme/HVB Immobilien AG; Bluetooth pillar Beamzone: Medienboard GmbH/UIF Büschleb; Fernsehturm: stepreis/Fotolia.com; IFA: Messe Berlin GmbH; IT Gipfel: HPIJK; Herschelmann; Mediengipfel: Medienboard GmbH/UIF Büschleb; CeBIT 2007: ZAB; Hasso Plattner: Kay Herschelmann; Amir Kassaei; Matthias Paul Hempf; Roman Hänslar: aka-aki networks GmbH; Stephan Zoll: ebay; Peter Lange: SSG Lange und Partner AG; Jürgen Kunz: Oracle Germany; HPI, J. Strauss; Media Summit: Medienboard GmbH/UIF Büschleb; CeBIT 2007: ZAB; Mediengipfel: Medienboard GmbH/UIF Büschleb; Funkturm: Messe Berlin GmbH/C. Raab; Potsdamer Platz: Matthias Fischer; Steglitz-Zehlendorf: Berlin Partner/FTB-Werbefotografie; IKMZ Nacht Fotoarchiv der BTU Cottbus;

© Juli 2011

Hauptstadtregion Berlin-Brandenburg Standortvorteile, Fakten, Service



Berlin-Brandenburg – ein attraktiver Standort

- 1 Metropole Berlin: Potsdamer Platz
- 2 Glienicker Brücke zwischen Berlin und Potsdam
- 3 Bücherei der Brandenburgischen Technischen Universität Cottbus

www.businesslocationcenter.de/luk
www.brandenburg-invest.de/medien



Alexander Kölpin
Teamleiter Medien, IuK & Kreativwirtschaft
Tel +49 30 39980 -245 | Fax -239
Alexander.Koelpin@berlin-partner.de

Dorota Thiel-Jankiewicz
Beraterin Medien, IuK & Kreativwirtschaft
Tel +49 30 39980 -262 | Fax -239
Dorota.Thiel-Jankiewicz@berlin-partner.de

Hier ist Investition etwas wert

Die Leistungsfähigkeit der Unternehmen macht nicht allein die Attraktivität der Hauptstadtregion aus. Berlin-Brandenburg bietet zudem ein attraktives Preis-Leistungs-Verhältnis bei Mieten, Immobilien, Infrastruktur, Arbeits- und Lebenshaltungskosten sowie niedrige Gewerbesteuern und die besten Förderbedingungen in Europa. Investitionsförderungen werden als direkte Zuschüsse gewährt. In der Hauptstadtregion erhalten Großunternehmen bis zu 30 Prozent, mittlere Unternehmen bis zu 40 Prozent und kleine Unternehmen bis zu 50 Prozent Zuschuss für Investitionen. Darüber hinaus verfolgen die Länder Berlin und Brandenburg eine gemeinsame Strategie zur Unterstützung des Clusters IKT, Medien, Kreativwirtschaft und haben das Ziel, durch den Einsatz von IT und Telekommunikation zu einer hochinnovativen Modellregion zu werden.

Lebensqualität pur

Die Region verbindet auf unvergleichliche Weise das internationale Flair der Metropole Berlin mit der faszinierenden Natur und den historischen Sehenswürdigkeiten Brandenburgs. Eine einmalige Clubszene, renommierte Großveranstaltungen, mehr als 170 Museen, 150 Bühnen sowie rund 500 Schlösser, Kirchen und Parkanlagen laden zum Besuch ein. Sportlichen Freizeitaktivitäten wie Golf, Reiten, Wassersport und Fliegen sind keine Grenzen gesetzt. Wohnen, Infrastruktur und Freizeit sind hier deutlich günstiger als in vergleichbaren Metropolregionen.

Investieren leicht gemacht

Die beiden Wirtschaftsförderungsgesellschaften Berlin Partner GmbH und Zukunftsagentur Brandenburg GmbH bieten umfassende Unterstützung bei der Ansiedlung eines Unternehmens. Sie arbeiten kompetent, schnell, unbürokratisch, vertraulich und kostenfrei in den für eine Ansiedlung wesentlichen Bereichen.

- **Standort:** Zahlen und Fakten zur Wirtschaftsregion Berlin-Brandenburg
- **Personal:** Unterstützung bei der Rekrutierung und Qualifizierung neuer Mitarbeiter
- **Immobilien:** Hilfe bei der Suche von Miet- und Kaufobjekten
- **Finanzierung:** Beratung zu Fördermöglichkeiten und Finanzierungswegen
- **Kontakte:** zu Behörden, Banken, Kammern, Verbänden und Unternehmensnetzwerken



Stephan Worch
Teamleiter Medien/IKT
Tel +49 331 660-3109 | Fax -3144
Stephan.Worch@zab-brandenburg.de

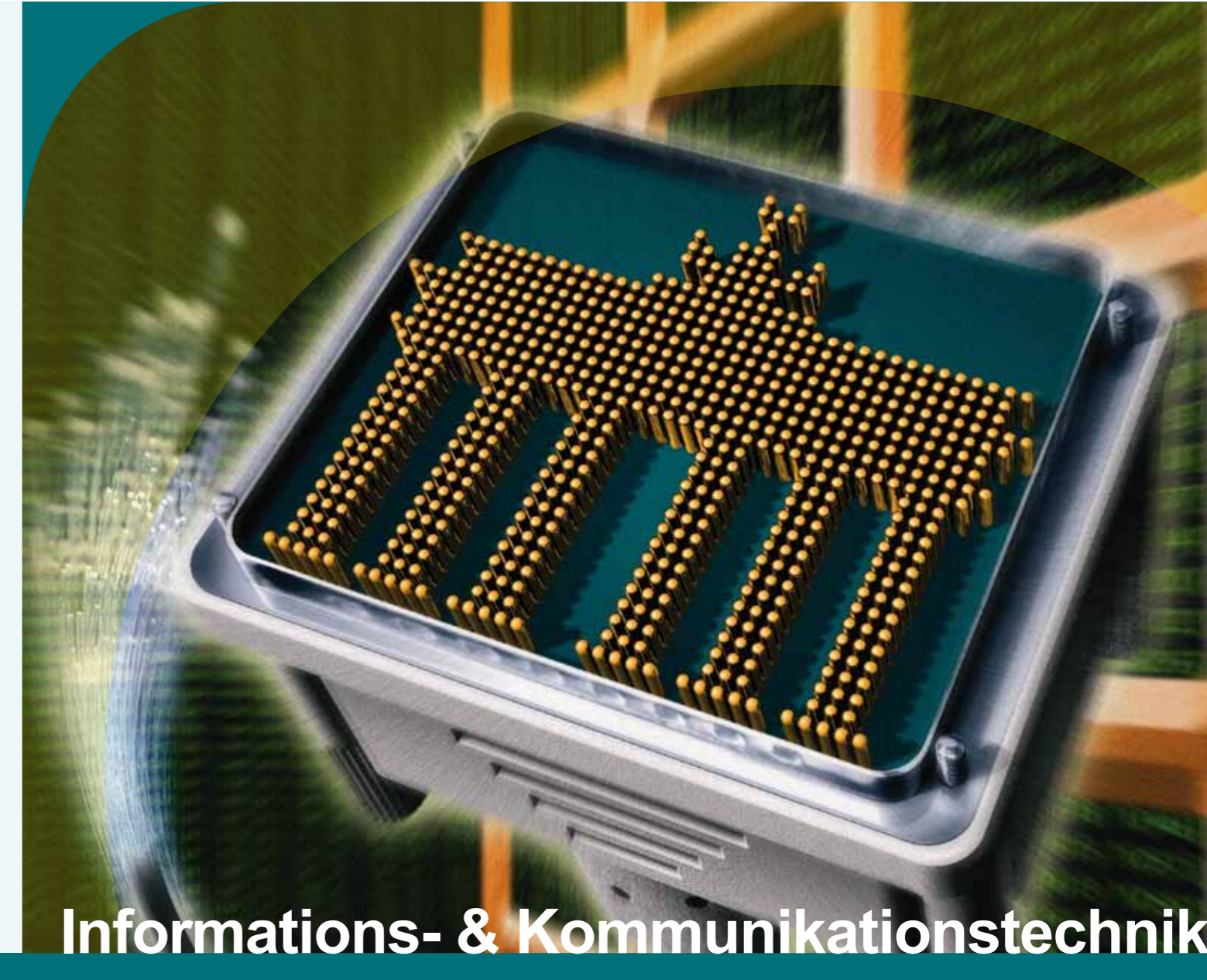
Otmar Hamp
Stellvertretender Teamleiter Medien/IKT
Tel +49 331 660-3231 | Fax -3144
Otmar.Hamp@zab-brandenburg.de



Bitte beachten Sie: Seit dem 1. September 2013 sind TSB Innovationsagentur Berlin GmbH und Berlin Partner GmbH ein Unternehmen.

Berlin Partner für Wirtschaft und Technologie GmbH

Fasanenstr. 85 | 10623 Berlin
Tel +49 30 46302-500
www.berlin-partner.de | info@berlin-partner.de



Informations- & Kommunikationstechnik in der Hauptstadtregion Berlin-Brandenburg

THE GERMAN CAPITAL REGION
MORE VALUE FOR YOUR INVESTMENT