



## Medizintechnik Berlin-Brandenburg

## Wesentliche Standortvorteile

- **Lange und exzellente Medizintradition: Universitätsklinikum Charité**
- **Führender Standort international anerkannter Forschungseinrichtungen (z. B. MDC, Charité, MPI, FHI)**
- **Berlin steht auf Platz 1 bei der Einwerbung von Fördermitteln der Deutschen Forschungsgemeinschaft (DFG)**
- **Die Charité wirbt jährlich über 100 Mio. € an Drittmitteln ein**
- **Hervorragende Versorgungsnetze, führende medizinische Angebote (z. B. Deutsches Herzzentrum Berlin)**
- **Enge Verzahnung von Grundlagenforschung, Entwicklung und Anwendung**
- **Gelebte Interdisziplinarität und Kooperation zwischen Medizin, Informatik, Biotechnologie, Chemie und optischen Technologien**
- **Größter deutscher F&E Testmarkt für Pharmazeutika, medizinische Geräte und Stoffe**



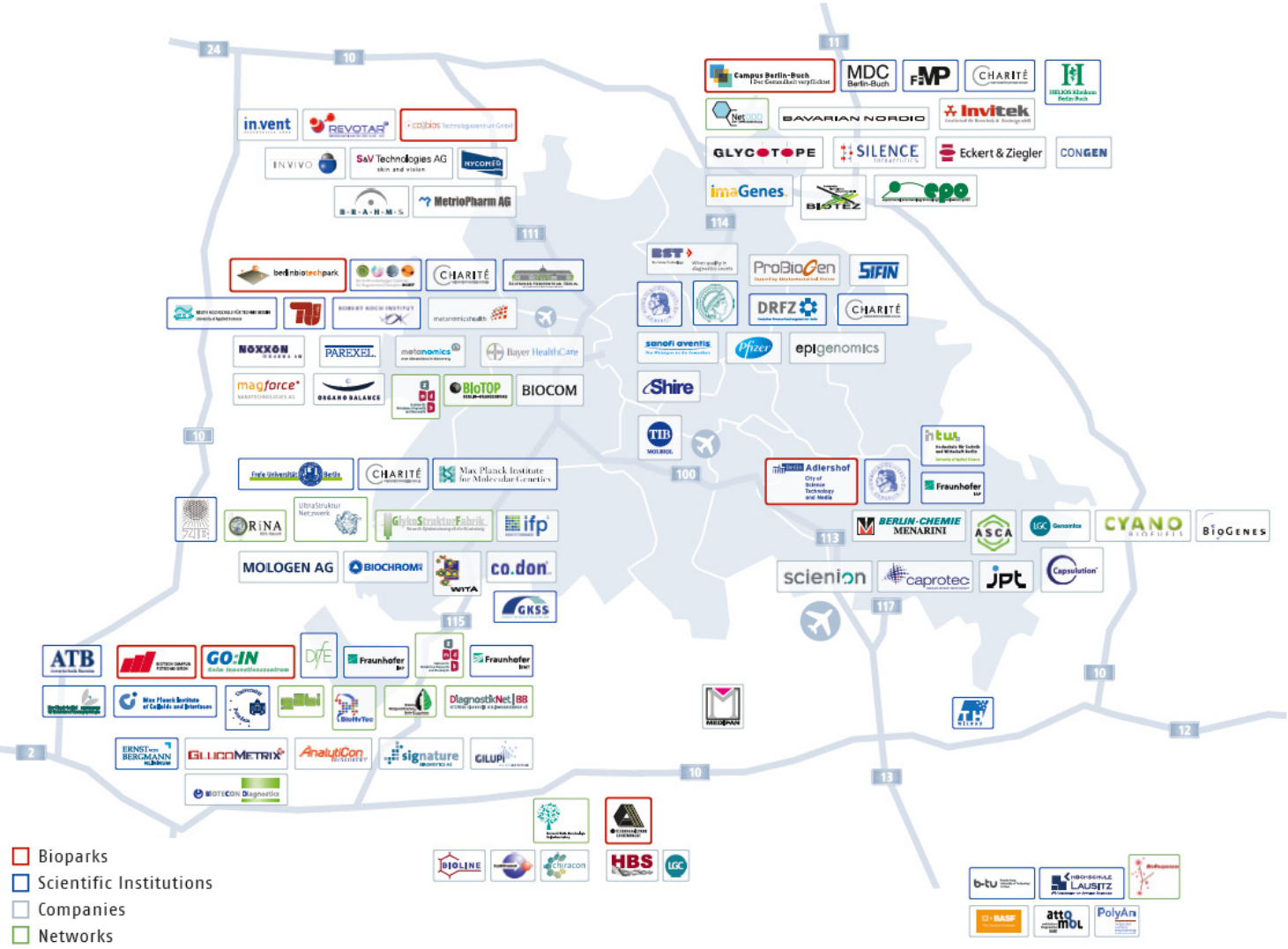
- 22 Mrd. € Gesamtumsatz
- 278 Medizintechnik-Unternehmen mit eigenen Produkten bzw. produktionsnahen Dienstleistungen\*
- 120 Krankenhäuser, davon 71 in Berlin
- Rund 345.000 Beschäftigte, davon rund 29.000 Ärzte
- Gesundheitsausgaben entsprechen 16 % des BIP (Bundesdurchschnitt: 11 %)
- Weitere Infos:  
[www.businesslocationcenter.de](http://www.businesslocationcenter.de)

\* Quelle: Medizintechnikreport 2010, TSB Medici

# Werden Sie Teil eines starken Clusters



Biotech Networks
BioHyTec Network for Biohybrid Technologies
BioResponse
Center for Molecular Diagnostics and Bioanalytics (ZMDB)
DiagnostikNet-BB
GABI – Genome Analysis in the Plant Biological System
NetDDD Network for Drug Discovery & Development Berlin-Brandenburg
Network Glycobiotechnology Berlin-Brandenburg
Nutrigenomics Network Berlin-Brandenburg
Regenerative Medicines Initiative Berlin-Brandenburg
RNA Network for RNA Technologies
Ultrastructure Network
Scientific Institutions
Berlin-Brandenburg Center for Regenerative Therapies
Berlin Institute of Technology
Brandenburg University of Technology
Charité – Universitätsmedizin Berlin
Fraunhofer Institute for Applied Polymer Research
Fraunhofer Institute for Biomedical Engineering (IBMT)
Freie Universität Berlin
German Heart Institute Berlin
German Institute of Human Nutrition (DIFE)
German Rheumatism Research Center (DRFZ)
Humboldt-Universität zu Berlin
Institute of Polymer Research of the GKSS Research Centre
Lausitz University of Applied Sciences
Leibniz-Institute for Agricultural Engineering Potsdam-Bornim (ATB)
Leibniz-Institut für Molekulare Pharmakologie (FMP)
Leibniz-Zentrum für Agrarlandschaftsforschung (ZALF) e. V.
Max Delbrück Center for Molecular Medicine (MDC) Berlin-Buch
Max-Planck-Institute for Colloids and Interfaces
Max Planck Institute for Infection Biology
Max Planck Institute for Molecular Genetics
Max Planck Institute of Molecular Plant Physiology
Robert Koch Institute
University of Applied Sciences Berlin
University of Applied Sciences Wildau
University of Potsdam



Source: BioTOP Report 2011

# Unternehmen der Medizintechnik in Berlin

## 278 Medizintechnikunternehmen

### ▪ Inhaltliche Schwerpunkte:

Kardiotechnik  
Lasermmedizin / Bildgebung  
Minimal-invasive Medizin  
Strahlentherapie  
Biomedizin  
Medizininformatik

### Herausragende Unternehmen:

BIOTRONIK, Berlin Heart  
Bayer HealthCare Pharmaceuticals, eagleyard Photonics  
W.O.M., MGB  
Eckert & Ziegler, Celon, Acri.Tec  
aap Implantate  
GSD, Siemens

### ▪ Lokales Netzwerk:

[www.tsbmedici.de](http://www.tsbmedici.de)

### ▪ Gesamtumsatz:

1,4 Mrd. EUR

### ▪ Umsatzwachstum:

+ 32 % (2005 – 2009)

### ▪ Beschäftigte:

9.026

### ▪ Beschäftigungswachstum:

+ 33 % (2005 – 2009)

### ▪ Unternehmenswachstum:

+ 32 Unternehmen (2005 – 2007)

\*\*Quelle: Medizintechnik Report 2010, TSB Medici

## Global Player

### ▪ Pfizer

- 48,3 Mrd. USD Umsatz, 81.900 Beschäftigte (3.800 in D, davon >700 in Berlin)
- Fokus: Herzkreislauf, ZNS, Rheuma & Schmerz, Krebs, Infektionen und HIV, Atemwege, Stoffwechsel, urogenitale Erkrankungen und Augenerkrankungen
- [www.pfizer.de](http://www.pfizer.de)

### ▪ Bayer HealthCare Pharmaceuticals

- 10.467 Mio. EUR Umsatz, 36.300 Beschäftigte (5.800 in Berlin)
- Fokus: Diagnostic Imaging, Onkologie und Women's Healthcare, Kardiologie, Angewandte Forschung und Lifecycle-Management bei Hämophilie und MS
- [www.bayerpharma.de](http://www.bayerpharma.de)

### ▪ Sanofi-Aventis

- 15 Mrd. EUR Umsatz, 100.000 Beschäftigte (1.930 in Berlin)
- Fokus: Diabetes/Stoffwechsel, Herz-Kreislauf, Thrombose, ZNS, Innere Medizin, Onkologie, Prävention durch Impfstoffe
- [www.sanofi-aventis.de](http://www.sanofi-aventis.de)

- **Berlin-Chemie**
  - 460 Mio. EUR Umsatz, 4.100 Beschäftigte (1.300 in Berlin)
  - Fokus: Antiinfektiva, Asthma, Herz-Kreislauf, Onkologie, Schmerztherapie
  - [www.berlin-chemie.de](http://www.berlin-chemie.de)
- **Dr. Mann Pharma/Bausch & Lomb**
  - 260 Mio. EUR Umsatz, 600 Beschäftigte
  - Fokus: Augen- Nasenheilkunde, Schlaf
  - [www.mannpharma.de](http://www.mannpharma.de)
- **Nycomed**
  - 3,4 Mrd. EUR Umsatz, 12.000 Beschäftigte (400 in Oranienburg/BB)
  - Fokus: Magen-Darm- und Atemwegserkrankungen, Kardiologie, Gastroenterologie, Osteoporose, Schmerz, Imaging, OTC
  - [www.nycomed.de](http://www.nycomed.de)

# Die großen Pharma-Unternehmen



---

- **Hauptpharma**

- 122 Mio. EUR Umsatz, 800 Beschäftigte (160 in Berlin)
- Fokus: Pharmaproduktion, einer der größten pharmazeutischen Auftragshersteller Europas
- [www.haupt-pharma.de](http://www.haupt-pharma.de)

- **CT-Arzneimittel**

- 149 Mio. EUR Umsatz, 200 Beschäftigte
- Fokus: Generikaproduktion, ca. 1.100 Produkte aus über 180 Wirkstoffen
- [www.ct-berlin.de](http://www.ct-berlin.de)



## Kardiologische Innovationen

- Patienten aus aller Welt profitieren von Herzoperationen in Berlin
- 2.000 Operationen am offenen Herzen pro Jahr
- 1.750 Herzen (davon 160 bei Kindern) und 960 künstliche Herzen (Berlin Heart) wurden bisher am Deutschen Herzzentrum Berlin (DHZB) transplantiert sowie 380 Lungentransplantationen (davon 21 bei Kindern) durchgeführt
- Am Zentrum für Kardiovaskuläre Forschung (CCR) der Charité arbeiten 12 Forschergruppen mit über 100 Wissenschaftlern und Physikern
- Führender Standort für die Entwicklung und Produktion von Herzschrittmachern (Biotronik)

# Warum Berlin?



Christoph Böhmer

CEO

BIOTRONIK SE & Co. KG

[www.biotronik.com](http://www.biotronik.com)



- „In Berlin kommen für uns entscheidende Erfolgsfaktoren zusammen – **ein dichtes Netzwerk von erstklassigen Kliniken und wichtigen Forschungsinstituten.**“
- „Für unsere Mitarbeiter bietet Berlin eine inspirierende Arbeitsumgebung.“

## Herausragende Forschungseinrichtungen

- **Deutsches Herzzentrum Berlin**  
[www.dhzb.de](http://www.dhzb.de)
- **Deutsches Rheuma Forschungszentrum Berlin**  
[www.drfs.de](http://www.drfs.de)
- **Fraunhofer Institut Produktionsanlagen und Konstruktionstechnik,  
Bereich Medizintechnik**  
[www.ipk.fhg.de](http://www.ipk.fhg.de)
- **Fraunhofer Institut Zuverlässigkeit und Mikrointegration**  
[www.izm.fhg.de](http://www.izm.fhg.de)
- **Max-Delbrück-Centrum für Molekulare Medizin**  
[www.mdc-berlin.de](http://www.mdc-berlin.de)
- **Physikalisch-Technische Bundesanstalt, Fachabteilung Medizinphysik und  
metrologische Informationstechnik**  
[www.ptb.de](http://www.ptb.de)
- **Robert Koch Institut für Infektionskrankheiten**  
[www.rki.de](http://www.rki.de)

## ▪ Größte Krankenhäuser in Berlin

	Kapazitäten
▪ Charité – Universitätsklinikum Berlin	3.200 Betten
▪ Vivantes Netzwerk für Gesundheit	5.000 Betten
▪ HELIOS Kliniken GmbH	1.700 Betten

## ▪ Kliniken mit spezifischer Kompetenz:

- Unfallkrankenhaus Berlin-Marzahn: erstes voll digitalisiertes Krankenhaus in Deutschland
- Weltweit erste Laserklinik im Elisabeth Krankenhaus tätig
- Deutsches Herzzentrum Berlin (DHZB): einziges Trainingszentrum für Kardiotechniker in Europa
- Erste auf minimal invasive Chirurgie spezialisierte Klinik Deutschlands im Evangelischen Krankenhaus Hubertus



## Forschungsschwerpunkte an der Charité – Universitätsmedizin Berlin

- Onkologie
- Neurowissenschaften
- Immunologie/Transplantologie/Infektologie
- Pneumologie
- Herz-Kreislauf-Erkrankungen/Niere
- Genetik und Genomwissenschaften
- Entzündliche Erkrankungen
- Experimentelle und Klinische Endokrinologie
- [www.charite.de](http://www.charite.de)



- Charité Berlin - das größte Universitätsklinikum Europas
- Schwerpunkt auf Translationaler Medizin
- 125.000 Patienten pro Jahr
- 300 Jahre klinische Erfahrung
- Bester Standort für effiziente klinische Studien (Charité, Parexel uvm.)
- Charité – Start von 500 Studien jährlich
- Joint Ventures z. B. das Imaging Science Institute (ISI) von Siemens und der Charité

# Technologieparks in der Region



- 1 [www.cobios-technologiezentrum.de](http://www.cobios-technologiezentrum.de)
- 2 [www.bbb-berlin.de](http://www.bbb-berlin.de)
- 3 [www.goin-potsdam.de](http://www.goin-potsdam.de)
- 4 [www.biotechcampus.de](http://www.biotechcampus.de)
- 5 [www.berlinbiotechpark.de](http://www.berlinbiotechpark.de)
- 6 [www.tz-teltow.de](http://www.tz-teltow.de)
- 7 [www.ipw-berlin.de](http://www.ipw-berlin.de)
- 8 [www.wista.de](http://www.wista.de)
- 9 [www.bio-luck.de](http://www.bio-luck.de)



- **Zentrum für Medizintechnik Berlin (TSB Medici)**  
[www.tsbmedici.de](http://www.tsbmedici.de)
- **Zentrum für Mikrosystemtechnik (ZEMI)**  
[www.zemi-berlin.de](http://www.zemi-berlin.de)
- **Imaging Netzwerk Berlin (INB)**  
[www.imaging-netzwerk-berlin.de](http://www.imaging-netzwerk-berlin.de)
- **Netzwerk für integrierte Systeme in der Telemedizin (NEST)**  
[www.nest-telemedizin.de](http://www.nest-telemedizin.de)
- **Exzellenzcluster NeuroCure**  
[www.neurocure.de](http://www.neurocure.de)
- **Kompetenzzentrum für Miniaturisierte Monitoring- und Interventionssysteme (MOTIV)**  
[www.motiv-medtech.de](http://www.motiv-medtech.de)
- **Kompetenznetz Optische Technologien in Berlin und Brandenburg (OptecBB)**  
[www.optecbb.de](http://www.optecbb.de)



- **Berlin Neuroimaging Center (BNIC)**  
[www.neuroscience-berlin.de](http://www.neuroscience-berlin.de)
- **Centrum für Muskulosketale Chirurgie**  
[www.charite.de/trauma](http://www.charite.de/trauma)
- **Medizintechniknetzwerk Berlin-Brandenburg (medtecnet-BB)**  
[www.medtecnet.de](http://www.medtecnet.de)



- **Bundesverband der Pharmazeutischen Industrie e. V.**  
[www.bpi.de](http://www.bpi.de)
- **Verband der Diagnostica-Industrie e. V.**  
[www.vdgh.de](http://www.vdgh.de)
- **Biotechnologie-Industrie-Organisation Deutschland e. V.**  
[www.biodeutschland.org](http://www.biodeutschland.org)
- **Bundesverband Medizintechnologie e. V.**  
[www.bvmed.de](http://www.bvmed.de)
- **Pro Generika e. V.**  
[www.progenerika.de](http://www.progenerika.de)
- **Verband Forschender Arzneimittelhersteller e. V.**  
[www.vfa.de](http://www.vfa.de)
- **SPECTARIS – Deutscher Industrieverband für optische, medizinische und mechatronische Technologien e. V.**  
[www.spectaris.de](http://www.spectaris.de)



- „BDI initiativ – Vitale Gesellschaft“ beim Bundesverband der Deutschen Industrie

[www.bdi-initiativ-vitalegesellschaft.de](http://www.bdi-initiativ-vitalegesellschaft.de)

- Deutsche Gesellschaft für Unfallchirurgie (DGU)

[www.dgu-online.de](http://www.dgu-online.de)



- **Hauptstadtkongress Medizin und Gesundheit**  
jährlicher Kongress im ICC Berlin  
[www.hauptstadtkongress.de](http://www.hauptstadtkongress.de)
- **Deutscher Ärztekongress**  
[www.deutscher-aerztekongress.de](http://www.deutscher-aerztekongress.de)
- **conhit – Der Branchentreff für Healthcare IT**  
[www.conhit.de](http://www.conhit.de)
- **Laser-Optik-Berlin (alle 2 Jahre)**  
[www.laser-optik-berlin.de](http://www.laser-optik-berlin.de)
- **Treffpunkt Medizintechnik**  
jährliche Veranstaltung von TSB Medici zu neuen  
Technologie in Berlin  
[www.tsbmedici.de](http://www.tsbmedici.de)
- **Mehr unter:**  
[www.businesslocationcenter.de/lifesciences](http://www.businesslocationcenter.de/lifesciences)